



Serie MT55/62

Pantalla LED profesional para exposiciones

Junta 55/62



2. Múltiples tamaños de píxeles y soporte técnico.

Ofrece una variedad de pasos de píxeles y opciones de procesamiento, incluyendo 1,2 mm/1,5 mm.

(GOB/HOB/SMD), 1,9 mm (GOB/HOB/S-SMT/Dos en uno/Mini cuatro en uno/SMD) y 2,3 mm

(SMD) . Los usuarios pueden crear soluciones personalizadas basadas en escenarios de aplicación específicos y las características de cada proceso.



GOB/HOB

Productos GOB/HOB

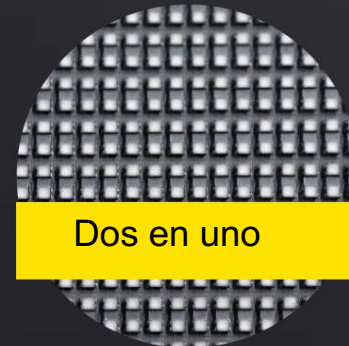
Impermeable, resistente a la humedad, a prueba de impactos, a prueba de polvo, resistente a la corrosión, resistente a la luz azul, resistente a la sal, antiestático, Resistente a los rayos UV, protege los ojos, reduce los patrones de moiré, pantalla con fuente de luz superficial.



S-SMT

Productos S-SMT

Resistente a los impactos , resistente a la presión, antiamarilleo, alto brillo, buena consistencia, buena reproducción del color, impermeable, resistente a la humedad, a prueba de polvo, larga vida útil, Agradable a la vista y autorreparable.



Dos en uno

Producto 2 en 1

Alta fuerza de soldadura, resistente a impactos, soporta encapsulado totalmente negro para mejorar el contraste, bajo costo, alta relación costo-rendimiento



Mini cuatro en uno

Producto cuatro en uno

Resistente a impactos, resistente a la presión, impermeable, resistente a la humedad, a prueba de polvo, resistente a la corrosión, resistente a la luz azul, antiestático, ahorro de energía, alto brillo, buena reproducción del color, y una larga vida útil.



Brompton



Nova



Colorlight

3. Compatible con el sistema de control Bangteng.

Los productos de la serie MT55/62 tienen una mayor compatibilidad con el sistema, no solo son compatibles con los sistemas Nova y Carlette, pero también compatible con el sistema Bonten, proporcionando un rango de brillo más amplio, una gama de colores más amplia y una calibración más eficiente proceso que ofrece a los espectadores una experiencia visual inmersiva y de alta calidad.

4. Cubierta de la fuente de alimentación mejorada para facilitar el desmontaje y el montaje.

El diseño vertical de la cubierta de la fuente de alimentación optimiza la distribución del espacio y resuelve el problema de interferencia causado por el 90° empalme de energía tradicional cubiertas de suministro. Por lo tanto, se puede seleccionar un gabinete biselado y la instalación y el desmontaje es más conveniente.



5. Empalme en ángulo recto, creatividad sin límites

45° cortes en un lado para ángulo recto empalme y 45° cortes en ambos lados para crear formas de columna que encajen perfectamente y mostrando ideas creativas. Utiliza Sujetadores entrelazados para facilitar el empalme.



cerradura de ángulo recto



Empalme en ángulo recto



6. Módulo magnético para una instalación eficiente.

El módulo está equipado con una función de fijación magnética, lo que garantiza Posicionamiento preciso e instalación rápida.

El desmontaje y montaje de módulos sin herramientas mejora significativamente el módulo. eficiencia de reemplazo y permite el mantenimiento delantero y trasero.

Empalme sin fisuras



10 imanes por módulo

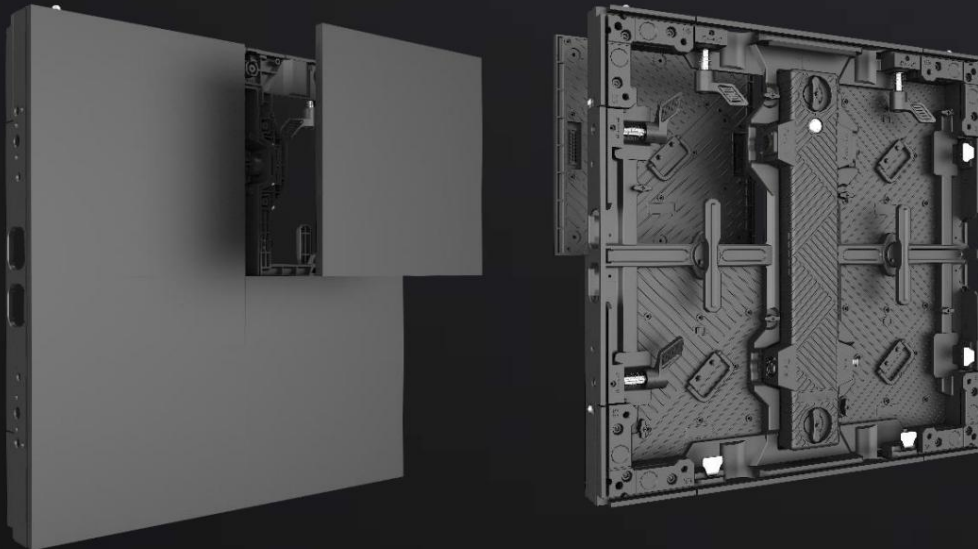


7. Tapa trasera integrada para facilitar el mantenimiento.

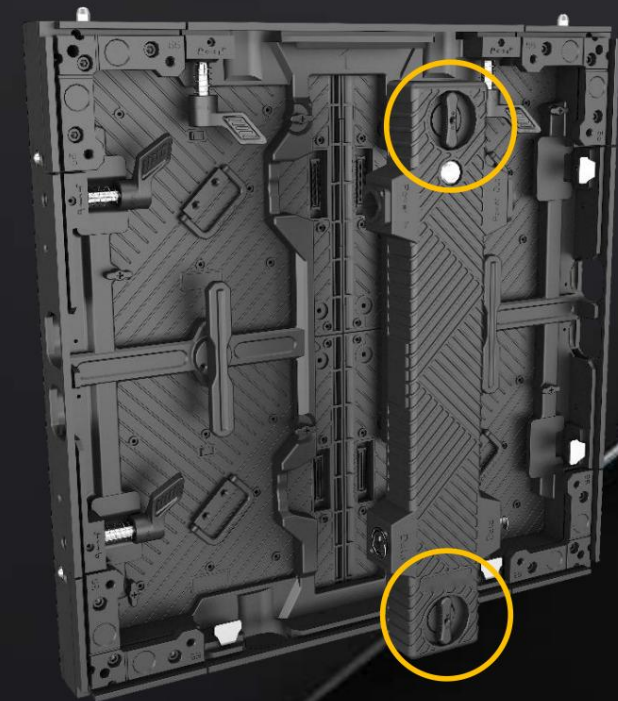
El módulo magnético y el diseño de la cubierta trasera integrada brindan soporte tanto para la parte delantera como para la trasera. mantenimiento del módulo, fuente de alimentación y HUB, adaptándose fácilmente a diferentes usos escenarios;

El diseño integrado del pomo de la tapa trasera permite el desmontaje y la sustitución sin necesidad de herramientas. simplificando el mantenimiento y eliminando preocupaciones.

Delantero/Trasero



pomo de la tapa trasera

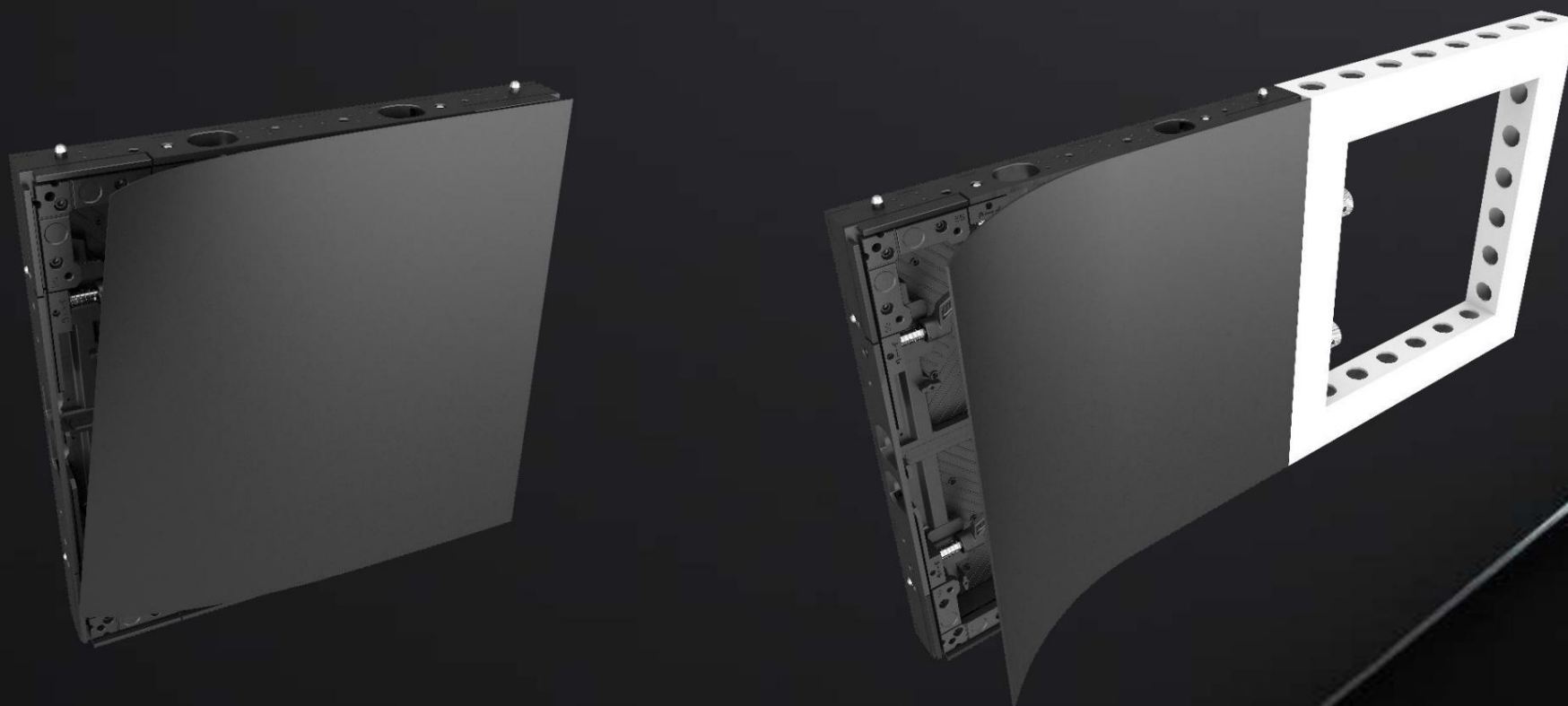


8. Panel trasero personalizado opcional

El diseño personalizado del panel trasero oculta eficazmente los cables dentro de la carcasa, lo que resulta en una apariencia más estética.

Los usuarios pueden elegir el material, el color, el patrón, etc. del panel trasero según sus preferencias, necesidades, para que pueda integrarse perfectamente en el estilo de diseño general de la pantalla, y

Personaliza el logotipo para realzar la imagen de marca del usuario.



9. Experiencia visual de ultra alta definición

Con una alta escala de grises y un alto contraste, los colores son vibrantes y realistas, cumpliendo con los requisitos.

requisitos para la grabación HDR de alta calidad. El ángulo de visión alcanza los 160°, con un

Imagen completa y sin sombras, que proporciona una experiencia visual inolvidable desde todos los ángulos.

experiencia .



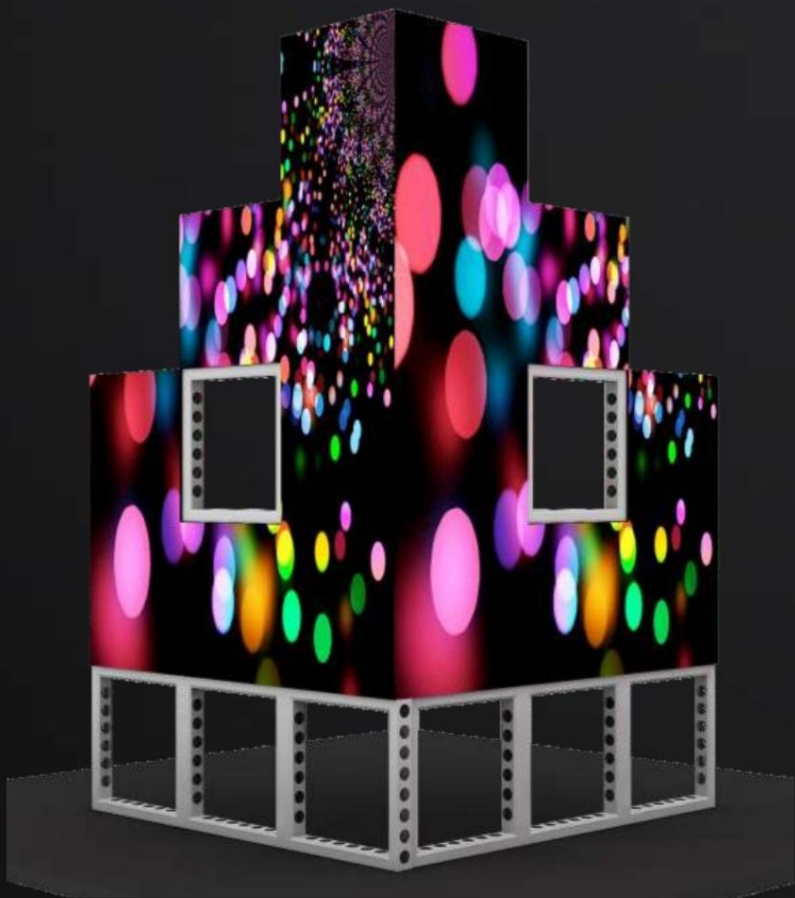
KMT



Otros

10. Múltiples opciones de instalación para adaptarse a diversos escenarios.

La serie MT55/62 se puede combinar con soportes de exhibición dedicados de 55/62 mm, apoyando la instalación delantera y trasera, ayudando a los clientes a ahorrar más mano de obra y costos de materiales. La solución de visualización es profesional y eficiente, y es Adecuado para escenarios de exhibición en alquiler, como montaje colgante y sobre pedestal.

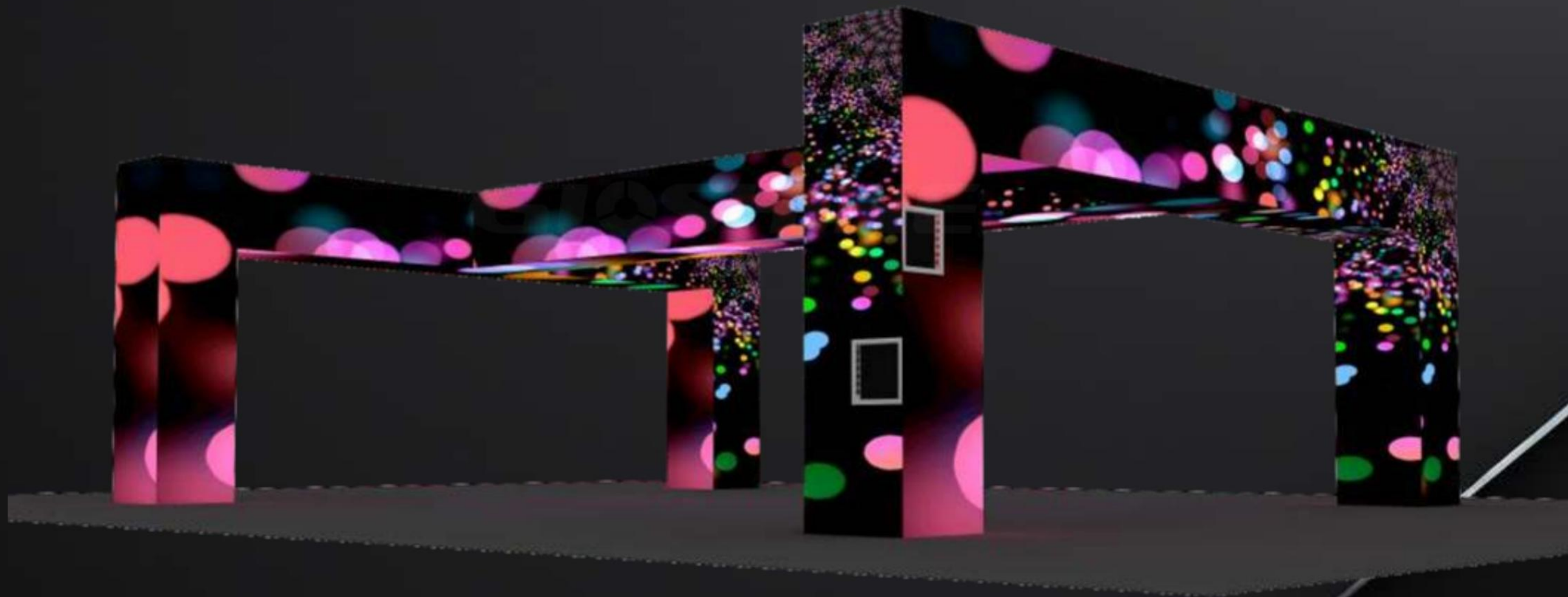


Soportes de elevación



Permite el montaje del asiento

Empalme creativo



Número de modelo	MT55/62 1.2 (Interior)	MT55/62 1.5 (Interior)	MT55/62 1.9 (Interior)	MT55/62 1.9 (Interior)	MT55/62 1.9 (Interior)	MT55/62 1.9 (Interior)	MT55/62 2.3 (Interior)
Paso de Pixel	1,29 mm	1,55 mm	1,93 mm	1,93 mm	1,93 mm	1,93 mm	2,38 mm
Tipo LED	SMD1010	SMD1212	SMD1515	S-SMT 1212	Dos en uno	Mini cuatro en uno	SMD1515
GOB/HOB	GOB/HOB	GOB/HOB	GOB/HOB	/	/	/	/
Densidad de píxeles	589.824 píxeles/m ²	409.600 píxeles/m ²	262.144 píxeles/m ²	262.144 píxeles/m ²	262.144 píxeles/m ²	262.144 píxeles/m ²	173.056 píxeles/m ²
Brillo	500-800 nits	700-1000 nits	700-1000 nits	900-1100 nits	700-1000 nits	900-1100 nits	800-1200 nits
Temperatura de color	6500-9500K						
Frecuencia de escaneo	1/32	1/16 o 1/40	1/16 o 1/32	1/8 o 1/16 o 1/32	1/16 o 1/32	1/32	1/26
Panel Dimensiones (Ancho*Alto*Profundidad)	496*496*55 mm/19,5"x19,5"x2,1" 496*496*62 mm/19,5"x19,5"x2,4"						
Resolución del panel	384*384 píxeles	320*320 píxeles	256*256 píxeles	256*256 píxeles	256*256 píxeles	256*256 píxeles	208*208 píxeles
Peso del panel	kg ± 10 % / 19,84 lb ± 10 %						
Material del gabinete	Gabinete para fundición a presión						
Potencia máxima Consumo	≤580 W/m ²						
Ave Power Consumo	≤290 W/m ²						
Ángulo de visión	H:160° V:140°						
Frecuencia de actualización	7680/3840 Hz						
Escala de grises	14-16 bits						
Voltaje de funcionamiento (Amplio rango de voltaje)	CA 100-240 V 50-60 Hz						
Voltaje de funcionamiento (Voltaje estrecho)	CA 200-240 V 50-60 Hz						
Clasificación IP	IP30						
Curva	/						
Máximo Apilamiento/Colgar	8 metros						
Utilidad	Delantero/Trasero						
Vida	50000 horas						
Operante Temperatura/Humedad	-20 +45 ; 10%-60% HR						
Almacenamiento Temperatura/Humedad	-40 +60 ; 10%-60% HR						
Tratamiento plataforma	Novastar/Colorlight/Magnimage/Brompton						
Certificaciones	CE-EMC, CE-LVD, FCC, ETL						

Nota: Todos los parámetros técnicos se basan en entornos de prueba estándar y pueden diferir en aplicaciones reales; KMT puede iterar y mejorar productos y tecnologías sin previo aviso; la empresa se reserva el derecho legal exclusivo de interpretar las especificaciones del producto.