

## HGES 系列/HGMS 系列 (出口专用) » AM Series HGES series/HGMS series ( Specified for export )

1、直流供电使用硅胶材质+XT60接头配置，交流电线材使用国标三芯电缆+快速对接头。

The DC supply cable is with silicon cable and XT60 connectors. The AC cable is with standard cable and fast electricity plugs.

2、适配电源、适配系统加具备气密、散热性的防护盒。

It is with heat dissipation and high protection cover for the electricity power and control system.

3、电源端子 ( XT60 ) 和定制硅胶加套，软排线加配防护罩；

The connector is with XT60 and also with silicon cover. The signal cable is also with cover to protect it.



无需空调，耐高温、高湿；防盐雾、抗腐蚀、抗风、抗紫外线；

NO need air conditioner, Can endure high temperature, high humidity; Anti-salty, anti-rusty. Can against strong wind and Anti-ultraviolet ray.

HGES-P4/HGMS-P4 技术参数 (出口专用)》  
HGES-P4/HGMS-P4 technical parameter  
(Specified for export)

项目Item	压铸铝标箱/全铝标箱/钢铝复合筒箱
像素间距 Pixel Pitch	4mm
像素密度 Pixel Density	62500点/m <sup>2</sup>
像素组成 Pixel configuration	1R1G1B
模组尺寸 Size of module	256*256 ( mm )
模组分辨率 Module Pixel	64*64 ( 像素 )
模组重量 Module weight	800g
模组厚度 Material	13mm
模组材质 Module material	铝底壳 Aluminum bottom case
箱体材质 Material	镁铝合金/型材铝/钢铝复合 Die-casting / Aluminum / Steel
箱体规格 Cabinet Size	768*768*93 ( mm ) / 768*768*80 ( mm ) / 768*768*93 ( mm )
箱体重量 Cabinet Weight	24kg/台 ( 全配置 ) / 19kg/台 ( 全配置 ) / 21kg/台 ( 全配置 )
箱体分辨率 Cabinet Pixel	192*192 ( 像素 )
扫描方式 Driving method	1/8扫
封装方式 Package	SMD Φ18
支持系统 System	Getron / Colorlight
灰度等级 Gray Level	HGES-P4:65536; HGMS-P4:16384
刷新频率 Refresh rate	HGES-P4:4000Hz; HGMS-P4:2880Hz
视角 Angle of view	水平160° ;垂直120° Horizontal 160° ,Vertical 120°
亮度 Brightness	6000cd/m <sup>2</sup>
最大功率 Maximum power	850w/m <sup>2</sup>
日平均功率 Daily avgpower consumption	130w/m <sup>2</sup>
防护等级 Protection level	防水/尘: 前IP68, 后IP65防火: B1级 Waterproof/durstproof, front IP68 back IP65 Fireproof: B1
工作环境 Work environment	( -45° C ) - ( +60° C ) , 90% RH
色温 Color temperature	7800k
平整度 Planeness	≤0.5mm
* 备注: Getron控制系统为格特隆定制系统, 操作方法与卡莱特控制系统相同, 产品模组质保五年, 标配电源、接收卡及其他配件质保三年, 返厂维修; HGES-P4适用于海岸线1.5km以内使用, 其为节能产品。配置国标PVC线材, 定制软胶排 线, 塑胶面罩。产品出货标准箱体通电加信号即可点亮; HGMS-P4适用于海岸线1.5km以外使用, 其为不节能产品。配置定制国标多股硅胶软铜线 线材, 定制软胶排线, 塑胶面罩; 产品出货标准箱体通电加信号即可点亮; 整机标配防锈螺 丝; 标配免熏蒸/符合出口要求木箱包装; 以上数据如有更新, 请以我司最新数据为准, 详情请咨询区域负责人。2018年12月 发布;	



HGES-P5/HGMS-P5 技术参数 (出口专用)》  
HGES-P5/HGMS-P5 technical parameter  
(Specified for export)

项目Item	压铸铝标箱/全铝标箱/钢铝复合筒箱
像素间距 Pixel Pitch	5mm
像素密度 Pixel Density	40000点/m <sup>2</sup>
像素组成 Pixel configuration	1R1G1B
模组尺寸 Size of module	320*160 ( mm )
模组分辨率 Module Pixel	64*32 ( 像素 )
模组重量 Module weight	600g
模组厚度 Material	13mm
模组材质 Module material	铝底壳 Aluminum bottom case
箱体材质 Material	镁铝合金/型材铝/钢铝复合 Die-casting / Aluminum / Steel
箱体规格 Cabinet Size	960*960*93 ( mm ) / 960*960*80 ( mm ) / 960*960*93 ( mm )
箱体重量 Cabinet Weight	34kg/台 ( 全配置 ) / 32kg/台 ( 全配置 ) / 33kg/台 ( 全配置 )
箱体分辨率 Cabinet Pixel	192*192 ( 像素 )
扫描方式 Driving method	1/8扫
封装方式 Package	SMD Φ18
支持系统 System	Getron / Colorlight
灰度等级 Gray Level	HGES-P5:65536; HGMS-P5:16384
刷新频率 Refresh rate	HGES-P5:4000Hz; HGMS-P5:2880Hz
视角 Angle of view	水平160° ;垂直120° Horizontal 160° ,Vertical 120°
亮度 Brightness	HGES-P5:7000cd/m <sup>2</sup> ; HGMS-P5:6000cd/m <sup>2</sup>
最大功率 Maximum power	850w/m <sup>2</sup>
日平均功率 Daily avgpower consumption	130w/m <sup>2</sup>
防护等级 Protection level	防水/尘: 前IP68, 后IP65防火: B1级 Waterproof/durstproof, front IP68 back IP65 Fireproof: B1
工作环境 Work environment	( -45° C ) - ( +60° C ) , 90% RH
色温 Color temperature	7800k
平整度 Planeness	≤0.5mm
* 备注: Getron控制系统为格特隆定制系统, 操作方法与卡莱特控制系统相同, 产品模组质保五年, 标配电源、接收卡及其他配件质保三年, 返厂维修; HGES-P5适用于海岸线1.5km以内使用, 其为节能产品。配置国标PVC线材, 定制软胶排 线, 塑胶面罩。产品出货标准箱体通电加信号即可点亮; HGMS-P5适用于海岸线1.5km以外使用, 其为不节能产品。配置定制国标多股硅胶软铜线 线材, 定制软胶排线, 塑胶面罩; 产品出货标准箱体通电加信号即可点亮; 整机标配防锈螺 丝; 标配免熏蒸/符合出口要求木箱包装; 以上数据如有更新, 请以我司最新数据为准, 详情请咨询区域负责人。2018年12月 发布;	



HGES-P6/HGMS-P6 技术参数 (出口专用)》》  
 HGES-P6/HGMS-P6 technical parameter  
 (Specified for export)

项目Item	压铸镁铝标箱/全铝标箱/钢铝复合简箱
像素间距 Pixel Pitch	6mm
像素密度 PixelDensity	27777点/m <sup>2</sup>
像素组成 Pixel configuration	1R1G1B
模组尺寸 Size of module	192*192 ( mm )
模组分辨率 Module Pixel	32*32 ( 像素 )
模组重量 Module weight	430g
模组厚度 Material	13mm
模组材质 Module material	铝底壳 Aluminum bottom case
箱体材质 Material	镁铝合金/型材铝/钢铝复合 Die-casting / Aluminum / Steel
箱体规格 Cabinet Size	768*768*93 ( mm ) / 768*768*80 ( mm ) / 768*768*93 ( mm )
箱体重量 Cabinet Weight	23kg/台 ( 全配置 ) / 14kg/台 ( 全配置 ) / 20kg/台 ( 全配置 )
箱体分辨率 Cabinet Pixel	128*128 ( 像素 )
扫描方式 Driving method	1/8扫
封装方式 Package	SMD Φ18
支持系统 System	Getron / Colorlight
灰度等级 Gray Level	HGES-P6:65536; HGMS-P6:16384
刷新频率 Refresh rate	HGES-P6:4000Hz; HGMS-P6:2880Hz
视角 Angle of view	水平160° ;垂直120° Horizontal 160° ,Vertical 120°
亮度 Brightness	HGES-P6:7000cd/m <sup>2</sup> ; HGMS-P6:6000cd/m <sup>2</sup>
最大功率 Maximum power	750w/m <sup>2</sup>
日平均功率 Daily avgpower consumption	120w/m <sup>2</sup>
防护等级 Protection level	防水/尘: 前IP68, 后IP65防火: B1级 Waterproof/durstproof, front IP68 back IP65 Fireproof: B1
工作环境 Work environment	( -45° C ) - ( +60° C ) , 90%RH
色温 Color temperature	7800k
平整度 Planeness	≤0.5mm
* 备注: Getron控制系统为格特隆定制系统。操作方法与卡莱特控制系统相同, 产品模组质保五年, 标配电源、接收卡及其他配件质保三年。返厂维修; HGES-P6适用于海岸线1.5km以内使用, 其为节能产品, 配置国标PVC线材, 定制硅胶排线, 塑胶面罩, 产品出货标准箱体通电加信号即可点亮; HGMS-P6适用于海岸线1.5km以外使用, 其为不节能产品, 配置定制国标多股硅胶软铜线线材, 定制硅胶排线, 塑胶面罩; 产品出货标准箱体通电加信号即可点亮; 整机标配防锈螺丝; 标配免熏蒸/符合出口要求木箱包装; 以上数据如有更新, 请以我司最新数据为准, 详情请咨询区域负责人。2018年12月 发布:	



HGES-P8/HGMS-P8 技术参数 (出口专用)》》  
 HGES-P8/HGMS-P8 technical parameter  
 (Specified for export)

项目Item	压铸镁铝标箱/全铝标箱/钢铝复合简箱
像素间距 Pixel Pitch	8mm
像素密度 PixelDensity	15600点/m <sup>2</sup>
像素组成 Pixel configuration	1R1G1B
模组尺寸 Size of module	256*256 ( mm )
模组分辨率 Module Pixel	32*32 ( 像素 )
模组重量 Module weight	740g
模组厚度 Material	13mm
模组材质 Module material	铝底壳 Aluminum bottom case
箱体材质 Material	镁铝合金/型材铝/钢铝复合 Die-casting / Aluminum / Steel
箱体规格 Cabinet Size	1024*768*93 ( mm ) 768*768*93 ( mm ) 1024*768*80 ( mm ) 768*768*80 ( mm ) 1024*768*93 ( mm ) 768*768*93 ( mm )
箱体重量 Cabinet Weight	29kg/台 ( 全配置 ) 22kg/台 ( 全配置 ) 22kg/台 ( 全配置 ) 17kg/台 ( 全配置 ) 23kg/台 ( 全配置 ) 18kg/台 ( 全配置 )
箱体分辨率 Cabinet Pixel	128*96 ( 像素 ) 96*96 ( 像素 )
扫描方式 Driving method	1/4扫
封装方式 Package	SMD Φ23
支持系统 System	Getron / Colorlight
灰度等级 Gray Level	HGES-P8:65536; HGMS-P8:16384
刷新频率 Refresh rate	HGES-P8:4000Hz; HGMS-P8:2880Hz
视角 Angle of view	水平160° ;垂直120° Horizontal 160° ,Vertical 120°
亮度 Brightness	HGES-P8:7000cd/m <sup>2</sup> ; HGMS-P8:6000cd/m <sup>2</sup>
最大功率 Maximum power	750w/m <sup>2</sup>
日平均功率 Daily avgpower consumption	120w/m <sup>2</sup>
防护等级 Protection level	防水/尘: 前IP68, 后IP65防火: B1级 Waterproof/durstproof, front IP68 back IP65 Fireproof: B1
工作环境 Work environment	( -45° C ) - ( +60° C ) , 90%RH
色温 Color temperature	7800k
平整度 Planeness	≤0.5mm
* 备注: Getron控制系统为格特隆定制系统。操作方法与卡莱特控制系统相同, 产品模组质保五年, 标配电源、接收卡及其他配件质保三年。返厂维修; HGES-P8适用于海岸线1.5km以内使用, 其为节能产品, 配置国标PVC线材, 定制硅胶排线, 塑胶面罩, 产品出货标准箱体通电加信号即可点亮; HGMS-P8适用于海岸线1.5km以外使用, 其为不节能产品, 配置定制国标多股硅胶软铜线线材, 定制硅胶排线, 塑胶面罩; 产品出货标准箱体通电加信号即可点亮; 整机标配防锈螺丝; 标配免熏蒸/符合出口要求木箱包装; 以上数据如有更新, 请以我司最新数据为准, 详情请咨询区域负责人。2018年12月 发布:	





## HGES-P10 技术参数 (出口专用)》》 HGES-P10 technical parameter (Specified for export)

项目Item	压铸镁铝标箱/全铝标箱/钢铝复合简箱
像素间距 Pixel Pitch	10mm
像素密度 PixelDensity	10000点/m <sup>2</sup>
像素组成 Pixel configuration	1R1G1B
模组尺寸 Size of module	320*160 ( mm )
模组分辨率 Module Pixel	32*16 ( 像素 )
模组重量 Module weight	510g
模组厚度 Material	13mm
模组材质 Module material	铝底壳 Aluminum bottom case
箱体材质 Material	镁铝合金/型材铝/钢铝复合 Die-casting / Aluminum / Steel
箱体规格 Cabinet Size	960*960*93 ( mm ) / 960*960*80 ( mm ) / 960*960*93 ( mm )
箱体重量 Cabinet Weight	32kg/台 ( 全配置 ) / 30kg/台 ( 全配置 ) / 32kg/台 ( 全配置 )
箱体分辨率 Cabinet Pixel	96*96 ( 像素 )
扫描方式 Driving method	1/4扫
封装方式 Package	SMD Φ23
支持系统 System	Getron / Colorlight
灰度等级 Gray Level	65536
刷新频率 Refresh rate	4000Hz
视角 Angle of view	水平160° ;垂直120° Horizontal 160° ,Vertical 120°
亮度 Brightness	7000cd/m <sup>2</sup>
最大功率 Maximum power	750w/m <sup>2</sup>
日平均功率 Daily avgpower consumption	100w/m <sup>2</sup>
防护等级 Protection level	防水/尘: 前IP68, 后IP65防火: B1级 Waterproof/durstproof, front IP68 back IP65 Fireproof: B1
工作环境 Work environment	( -45° C ) - ( +60° C ) , 90%RH
色温 Color temperature	7800k
平整度 Planeness	≤0.5mm
<p>* 备注:            上述产品适用于海岸线1.5km以内使用; Getron控制系统为格特隆定制系统, 操作方法与卡莱特控制系统相同; 上述产品模组质保五年, 标配电源、接收卡及其他配件质保三年。            返厂维修: 上述产品均为节能产品; 上述产品配置图标PVC线材, 定制软胶排线, 塑胶圈罩; 产品出货标准箱体通电加信号即可点亮。以上数据如有更新, 请以我司最新数据为准, 详情请咨询区域负责人。2018年12月 发布。</p>	



## HGMS-P10 技术参数 (出口专用)》》 HGMS-P10 technical parameter (Specified for export)

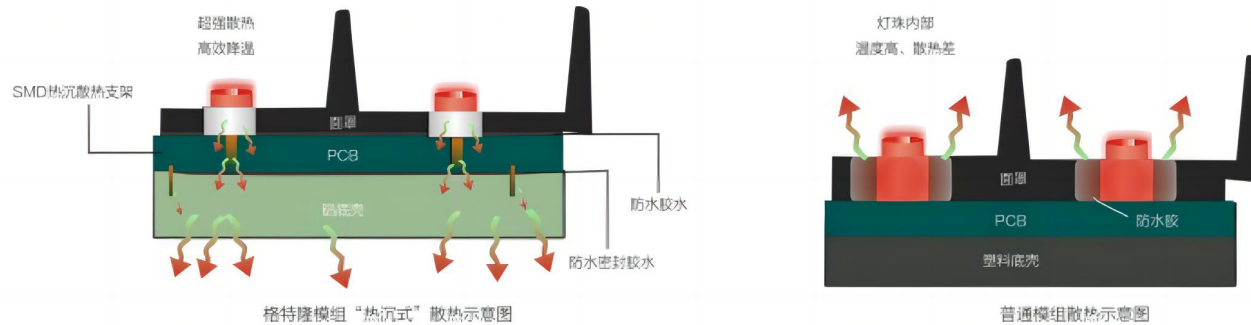
项目Item	压铸镁铝标箱/全铝标箱/钢铝复合简箱
像素间距 Pixel Pitch	10mm
像素密度 PixelDensity	10000点/m <sup>2</sup>
像素组成 Pixel configuration	1R1G1B
模组尺寸 Size of module	320*160 ( mm )
模组分辨率 Module Pixel	32*16 ( 像素 )
模组重量 Module weight	510g
模组厚度 Material	13mm
模组材质 Module material	铝底壳 Aluminum bottom case
箱体材质 Material	镁铝合金/型材铝/钢铝复合 Die-casting / Aluminum / Steel
箱体规格 Cabinet Size	960*960*93 ( mm ) / 960*960*80 ( mm ) / 960*960*93 ( mm )
箱体重量 Cabinet Weight	32kg/台 ( 全配置 ) / 30kg/台 ( 全配置 ) / 32kg/台 ( 全配置 )
箱体分辨率 Cabinet Pixel	96*96 ( 像素 )
扫描方式 Driving method	1/4扫
封装方式 Package	SMD Φ23
支持系统 System	Getron / Colorlight
灰度等级 Gray Level	16384
刷新频率 Refresh rate	2880Hz
视角 Angle of view	水平160° ;垂直120° Horizontal 160° ,Vertical 120°
亮度 Brightness	6000cd/m <sup>2</sup>
最大功率 Maximum power	750w/m <sup>2</sup>
日平均功率 Daily avgpower consumption	100w/m <sup>2</sup>
防护等级 Protection level	防水/尘: 前IP68, 后IP65防火: B1级 Waterproof/durstproof, front IP68 back IP65 Fireproof: B1
工作环境 Work environment	( -45° C ) - ( +60° C ) , 90%RH
色温 Color temperature	7800k
平整度 Planeness	≤0.5mm
<p>* 备注:            上述产品适用于海岸线1.5km以外使用; Getron控制系统为格特隆定制系统, 操作方法与卡莱特控制系统相同; 上述产品模组质保五年, 标配电源、接收卡及其他配件质保三年。            返厂维修: 上述产品均为不节能产品; 上述产品配置定制图标多股硅胶软铜线线材, 定制软胶排线, 塑胶圈罩; 产品出货标准箱体通电加信号即可点亮; 整机标配防锈螺丝; 标配免熏蒸/符合出口要求木箱包装。以上数据如有更新, 请以我司最新数据为准, 详情请咨询区域负责人。2018年12月 发布。</p>	





## 产品独特优势 The Product Unique Advantages >>>

### 1 超强散热性能 Superior cooling performance:



整体采用全铝质底壳模组设计与独有的SMD镀银金属支架“热沉”式设计，使得LED芯片与模组铝壳直接传热！安装使用中无需空调。

The whole design adopts all-aluminium bottom shell module design and unique SMD silver-plated metal bracket "heat sink" design, which makes the heat transfer from LED chip to aluminium module shell directly! No air conditioning is needed.

格特隆采用自主发明封装的直插式表贴灯点，本身带有导热镀银金属支架，灯点导热支架直接穿过过PCB板和全密封铝底壳相通将灯点热量及时传导出去，灯点光衰极慢年光衰 $\leq 3\%$ 。

Getron use own patent encapsulation SMD led lamp with heat conduction silver-plated metal bracket, led lamp bracket direct to the outside of PCB, make the led lamp heat discharged in time get through the module aluminum basement, ensure the light decay less than  $<3\%$  per year.

### 2 超强的防水性能 Superior water resistance:



独特的模组铝底壳设计+IC和PCB隐藏式设计+特制防雨面罩+独有的SMD低位引脚+高耐候性定制胶水密封工艺=模组具备浸泡式防水效果。

Unique module aluminum bottom shell design + IC and PCB Hidden design + Tailor-made waterproof module mask + unique SMD low pin + high weatherability custom glue sealing process = immersion waterproof effect led module.

### 3 极低的死灯率 The low rate of dead lights :



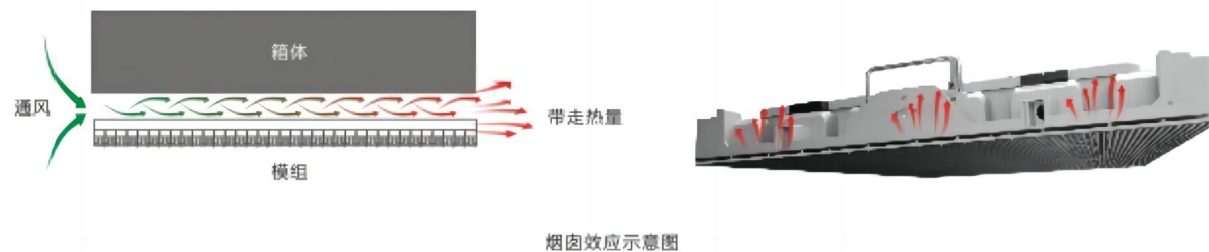
独有SMD散热与防水设计，确保产品在出厂前无死灯，户外环境正常使用下低于万分之一。  
SMD unique thermal and waterproof design to ensure that led display in the factory no dead LED lamps, less than ten thousandths under normal use of outdoor environment.

### 4 超薄、超轻、无风扇压铸铝箱体 Ultra-thin, Ultra-light, Fanless Die Casting Aluminum Cabinet



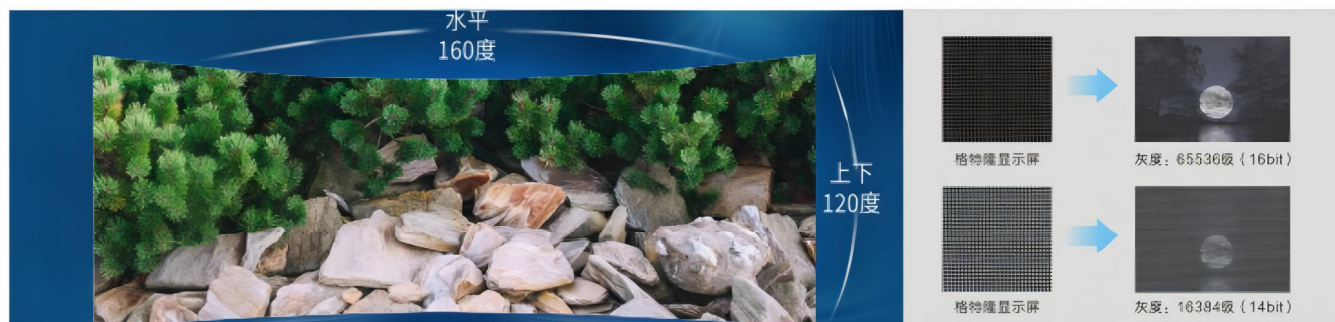
模组薄处8mm，厚处18mm。模组的轻薄设计大大节约钢结构费用比传统显示屏的安装钢结构大概节约25%的费用。  
The thinnest place is 8mm, thickest place is 18mm. The light and thin design of the module greatly save steel structure charge around 25% compared to the traditional led display.

### 5 箱体三通道自然通风散热工艺 Cabinet with 3-channels natural ventilation heat sink system



全屏无需风扇、空调散热，具备前、后双维护功能：通过模组自身和箱体之间预留的6mm间隙，形成“烟囱效应”，构成自然通风散热。  
LED screen without any fan, no need air conditioner for heat dissipation, with front and back maintenance function; through 6mm gap between the module and the cabinet, the formation of "chimney effect", constitute natural ventilation heat dissipation.

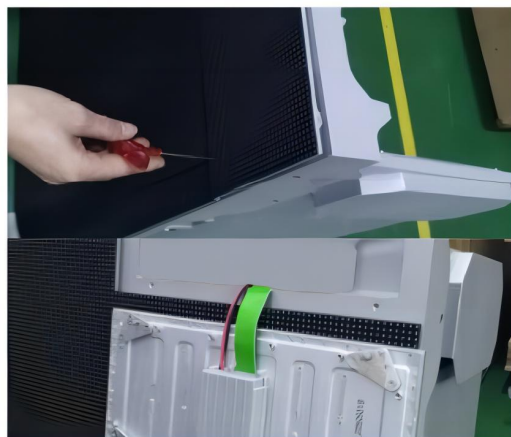
## 8 大视角、高清、高亮、高对比度、高灰度 Large viewing angle, high definition, high brightness, high-contrast, high gray



高灰度对比，采用不反光技术，对比度最佳，完美呈现65536级，16bit灰度。普通SMD灯点表面面积比较大，做成的显示屏背景呈白色，对比度很差，灯点反光又比较强，无法显示高灰度图像，无法达到真彩效果。

High gray level contrast, using non-reflective technology, the best contrast, perfectly show 65536 level colors, 16 bit gray level. Traditional SMD lamps surface area is larger, made of led display with a white background, contrast is very poor, and with strong reflect light, can't show high gray level image and unable to be true color effect.

## 9 模组可正面装配，特殊屏幕可取消箱体 The module can be front assemble, special led screen can cancel the cabinet



## 10 套件永不变形、杜绝模块化、马赛克现象 Module suite is durable, eliminate modular, mosaic phenomenon.

特殊材料制作而成的面罩和铝底壳的采用，使模组在极寒、酷暑、高紫外光线等较恶劣的环境下，保持经久不变形，相比传统的插灯、表贴塑胶模组，更有效保证了屏幕的平整度和画面的清晰度，杜绝了屏幕在运行一段时间后花屏、马赛克、模块化现象。

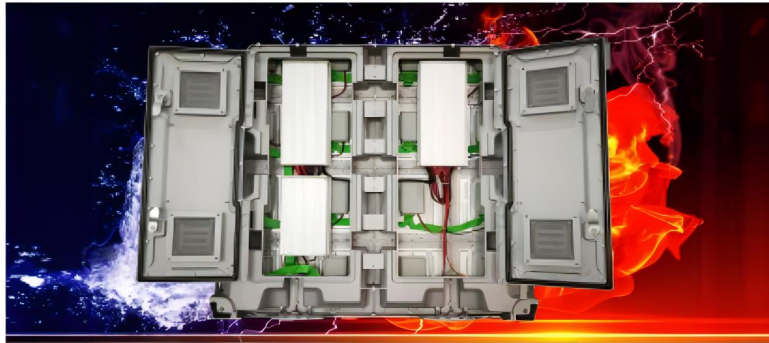
Adopted the special material module mask and the aluminum bottom shell, make the led module keep it for a long time without deformation in the harsh environment, such as extreme cold, intense heat and high UV defense. Compared with traditional DIP and SMD led module with plastic bottom shell it ensure the flatness of the led screen and the clarity of the picture, to prevent the led screen from error, mosaic, and modular after running for a period of time.





6

更高一级的工业防护，防尘，防水，防火、防氧化、防腐蚀、超节能  
A higher level of industrial protection, dust-proof, waterproof, fireproof, anti-oxidation, anti-corrosion, Super energy saving



使用特殊模组工艺，把IC和PCB采用隐藏设计，解决了传统PCB电路板和IC外露防护性不好，造成IC和PCB电路板不稳定的缺陷，模组防护等级可以达到IP68级，防火可以达到B1级。有效保证了屏幕的稳定性。普通塑胶模组工艺，PCB和IC等器件全部裸露防护性能比较差，并且塑胶材料极易燃烧，会因裸露的电路短路而造成显示屏起火问题。

Use the special led module design, hidden the IC and PCB design solve the traditional PCB and IC exposed with poor protection, resulting in IC and PCB unstable defects, the module protection level can reach IP68 grade, fireproof can reach B1 level. Effectively ensure the stability of the screen. Traditional plastic led module with bad protective performance as PCB and IC are exposed, and the plastic material is easy to burn, sometimes will lead a fire caused by short circuit problem of naked circuit.

7

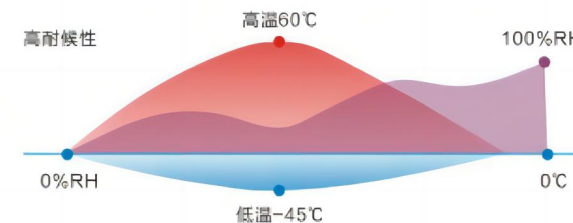
屏体可在极寒、酷暑、潮湿等极端环境下正常工作  
The screen can be under normal operation in arctic, heat, humidity and other extreme environments



高温水煮 High temperature



低温冷冻 Low temperature



高耐候性：耐高温60°C，低温-45°C，湿度100%rh。普通塑胶模组，由于散热性能差随着外界的温度升高，内部温度更高，导致无法正常运行、无法应用于高温环境中，防护能力比较差无法应用在温度比较低的环境中。

High weather resistance: high temperature 60 degrees, low temperature - 40 degrees, humidity 100% rh. For the traditional plastic led module, due to poor heat dissipation performance, the internal temperature with the increase of external temperature, leading to can't work in high temperature environment, even can't work in low temperature environment due to the bad protection.